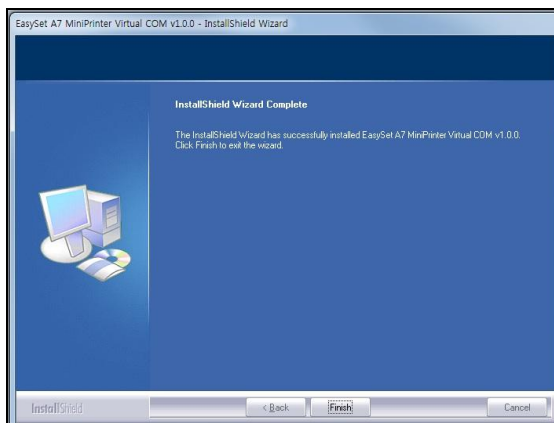


A7 Printer Virtual COM(Serial Emulation) 설정방법



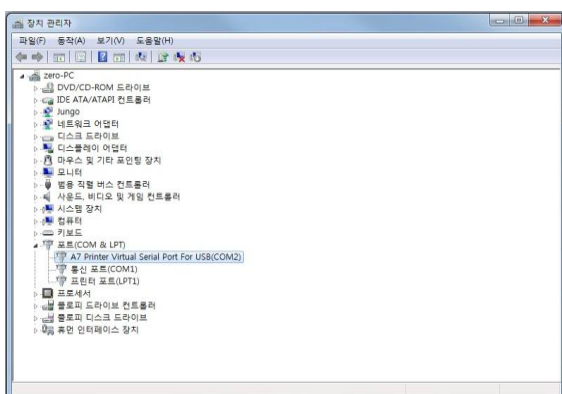
1. 자료실의 [Others] - [Virtual Serial Driver for A7]에서 첨부파일을 다운로드 합니다.

※ [www.easysset.org] 홈페이지 참조



2. A7 Virtual Serial Driver를 설치합니다.

3. 프로그램 설치가 완료되면 A7 USB Cable을 연결합니다.



4. A7 Virtual Serial Driver 설치가 정상적으로 완료되면

[장치관리자] - [포트] 설정에서

A7 Printer Virtual Serial Port For USB(COM2) Port가 생성된 것을 확인할 수 있습니다.